

## *Ausflug in die Urzeit*

am

20. September 2016

Wir starten um 9:00 Uhr am Bahnhof Durlach und fahren mit modernem Reisebus ins nord-östlich von Darmstadt gelegene Messel.



Urpferdchen (Propalaeotherium) [CC BY 2.0](#)

Die **Grube Messel** zählt zu den bedeutendsten Fundstellen von Fossilien aus dem Eozän (ca. vor 50 Millionen Jahren). Die Dinosaurier waren lange ausgestorben und so konnten sich die Säugetiere und auch die Vögel rasant weiterentwickeln. Im Schiefer von Messel fand und findet man eine Vielzahl damaliger Lebewesen in hervorragendem Erhaltungszustand. Neben den frühen Säugetieren wurden auch Fische, Insekten, Reptilien und Schlangen im Ölschiefer konserviert.

In der Grube wurde zunächst Erz gewonnen und vom 19. Jahrhundert bis ca. 1970 Ölschiefer abgebaut. Anschließend sollte sie zur Mülldeponie werden. Erst nach langjährigen politischen und juristischen Auseinandersetzungen konnte dieses einmalige Archiv der Evolution gerettet werden. 1995 wurde sie zum **UNESCO-Weltnaturerbe** erklärt.



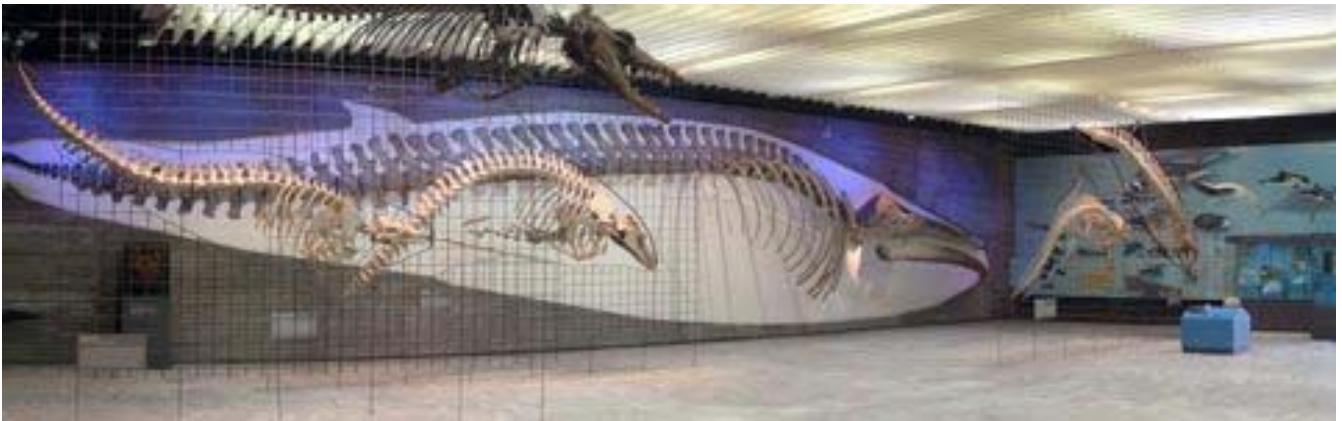
*Palaeopython fischeri*, [CCO](#)  
nach Joschka Fischer benannt



*Blick in die Grube Messel*  
(public domain)



Nach der Mittagspause im Bistro des Besucherzentrums fahren wir weiter nach Frankfurt zum **Senckenberg-Museum**. Es ist eines der großen Naturkundemuseen in Deutschland und zeigt die heutige Vielfalt des Lebens (Biodiversität) und die Entwicklung der Lebewesen (Evolution), sowie die Verwandlung unserer Erde über Jahrmillionen hinweg. Neue Forschungsergebnisse aus allen Bereichen der Biologie, Paläontologie und Geologie werden vorgestellt.



Auf der Rückreise besuchen wir ein weiteres **UNESCO-Welterbe**, das **Kloster in Lorsch**, das bereits im Jahr 764 gegründet wurde. Im Früh- und Hochmittelalter war es ein mächtiges Reichskloster mit Besitzungen im Odenwald, an der Bergstraße, in Rheinhessen, in der Pfalz, im Elsass und in Lothringen.

Nach einer Stärkung in einem der örtlichen Gasthäuser begeben wir uns auf die Rückfahrt nach Durlach.



Rückkehr nach Durlach ca. 21:00 Uhr

Mindestteilnehmerzahl 25

Preis pro Person 54€

Der Preis beinhaltet die Fahrt mit modernem Reisebus, Eintrittspreise und Führungen in Messel und Frankfurt.

**Anmeldung bis 9. September ist zwingend erforderlich;** bitte per E-Mail an [braun@seniorenclub-durlach.de](mailto:braun@seniorenclub-durlach.de) oder telefonisch unter 0172 26 42 790

Den Betrag überweisen Sie, nach Bestätigung der Teilnahme, bitte auf das Vereinskonto: Volksbank Karlsruhe, IBAN DE70 6619 0000 0057 0040 02, BIC GENODE61KA1

*Mitglieder, die finanzielle Unterstützung benötigen, melden sich vertrauensvoll beim Vorstand*

Die verwendeten Abbildungen sind urheberrechtlich geschützt, jedoch als „public domain“ erklärt.